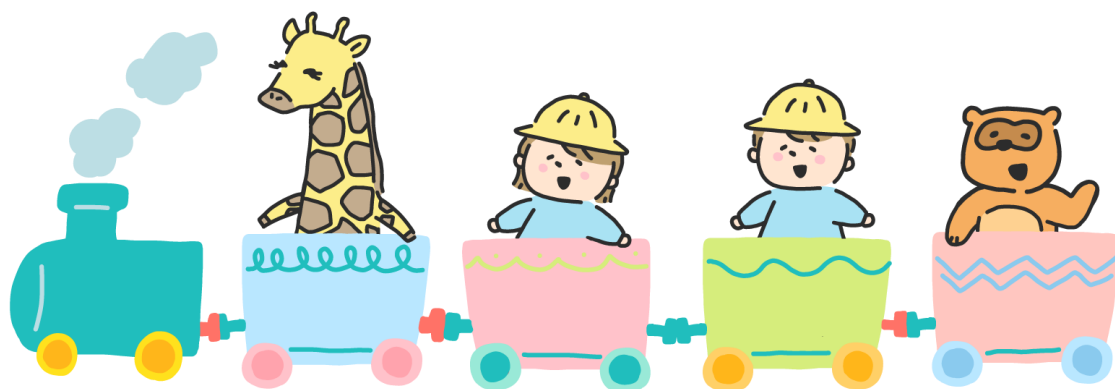


連絡帳保護者用サイト

操作マニュアル



うえぶさくら

目次

- p.3-5 ご利用までの流れ
- p.6 園からの連絡帳を確認する
- p.7 園に連絡を送る
- p.8 困ったら…
(お問い合わせ先)
- p.9 パスワード再設定について





ご利用開始までの流れ

3ステップ

- ① ウェブサイトにアクセス
- ② 園から発行されたID/PWDでログイン
- ③ メールアドレス/パスワードの変更

Step 1

ウェブサイトへアクセス



こちらのURLからアクセスしてください。
<https://parents.cloud-sakura.net/>

📱 QRコードからでも！



ウェブサイトはホーム画面に追加しておくと便利！

【 iPhone (safari 🍏) 】

1. 「共有マーク」をタップ



2. メニューが表示されたら、「ホーム画面に追加」をタップ

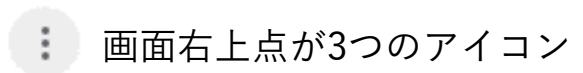


3. 追加をタップで完了！



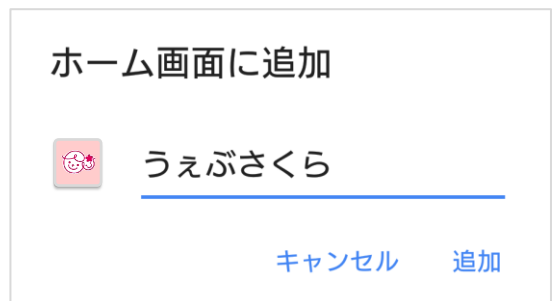
【 Android (Google Chrome 🍌) 】

1. 「メニューアイコン」をタップ



2. メニュー一覧から「ホーム画面に追加」をタップ

3. 追加をタップで完了！



Step2

園から発行されたIDとパスワードを入力してログイン

アカウント発行のお知らせ用紙（園より配布）

相田佳樹 様

保護者様用ウェブサイト(ホームページ)のご案内

拝啓

〇〇保育園では、保護者の皆様に対して連絡帳等のやりとりをスムーズに行う為に、専門ホームページを導入しております（製品名：うえぶさくら/サービス提供：株式会社エステム）。つきましては下記内容をご確認いただき、ウェブサイトへのアクセスをお願い致します。

敬具



ウェブサイト URL <https://parents.cloud-sakura.net>

連絡帳サイトURLへアクセス

専用アクセスID	5ycc00am
パスワード	33000000

専用のアクセスID
パスワード
をこちらに入力

お手持ちのスマートフォンでQRコードを読み込んでいただくか、PCなどでURLを入力してホームページを開いて下さい。上記、専用アクセスID パスワードを入力してログインして下さい。



SIGN IN

アカウント

ID

パスワード

パスワード

パスワードの再設定★

ログイン

パスワードを忘れた方は
こちらから再設定(p.9)

Step3

初めてログインしたときは**基本情報**の登録と**パスワード**の**変更**を行ってください。(パスワードの管理はご自身でお願いいたします。)



①

②

会員情報	
世帯名	相田佳樹
住所	〒0000000 大阪府〇〇〇〇
電話番号	00000000000
メールアドレス	info@co.jp
変更する	

パスワード再設定の際にメールアドレスで確認が行われる為、入力が必要です。

パスワードの変更	
現在のパスワード	<input type="password"/>
新しいパスワード	<input type="password"/>
新しいパスワード(確認)	<input type="password"/>
変更する	

最初は園で発行した**仮のパスワード**になっています。

変更後のパスワードはご自身で管理をお願いしております。



園からの連絡帳を確認する

マークの見分け方

- 園と連絡登録あり
- 園からの連絡あり
- 連絡事項登録あり

+ 連絡事項登録

< 4月		5月					6月 >	
日	月	火	水	木	金	土		
					1	2		
3	4	5	6	7	8	9		
10	11	12	13	14	15	16		
17	18	19	20	21	22	23		
24	25	26	27	28	29	30		
31								



本マークをクリックで園の連絡帳を閲覧！

☰ うえぶきくら

相田 友治

相田 桃子

連絡帳

2020年5月8日(金)

翌日 >

あいだ ともじ

相田 友治

性別：男の子
生年月日：2018-05-02

天気

昼食 🕒 12:00

パン・牛乳

おやつ 🕒 15:00

バナナ

兄弟の切替

左上の名前をタップすると連絡帳画面が切り替わります。

リンク リンクのタイトル(http://yahoo.co.jp)
リンク先の情報を記載

未読

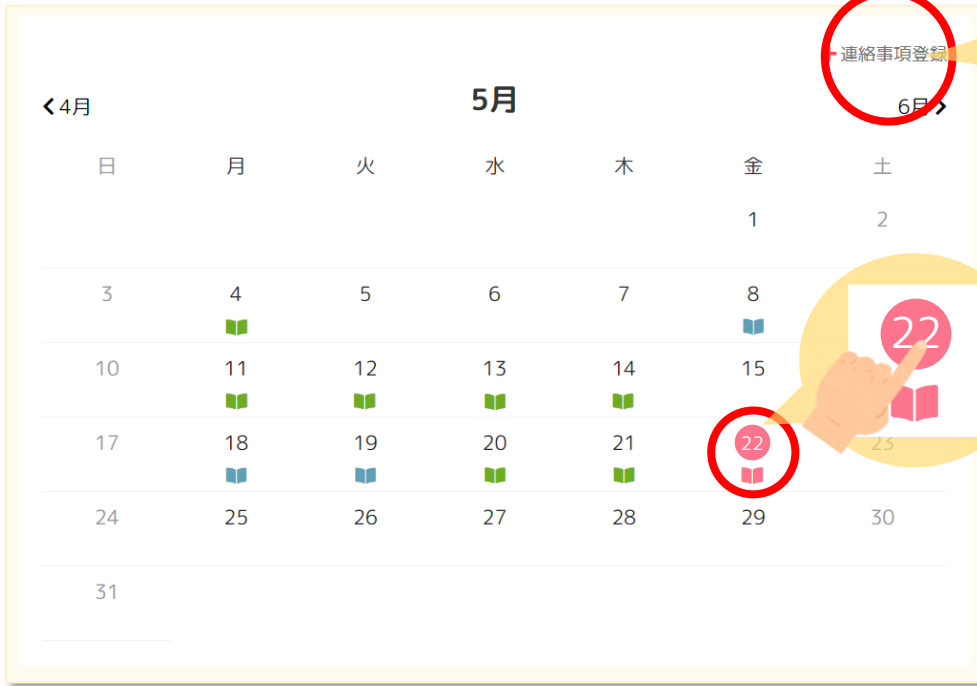
既読

連絡帳の一番下にある「未読」ボタンをクリック
※ボタンを押すと園で既読の確認ができます。



園に連絡帳を送る

①右上「+連絡事項登録」もしくは「日付」をクリック



+ 連絡事項登録

OR

連絡事項登録

連絡事項登録を
タップで作成開始!

②連絡帳入力、保存状態を「公開」にし、登録すると園に届きます

連絡事項登録

相田 友治 相田 桃子

日付 05 月 22 日

機嫌 (前夜) 良い 普通

排便回数 (前夜) 0

排便状態 (前夜) 軟 普通 固

夕食時刻

夕食内容

入浴状況 なし あり

保存状態 下書き 公開

登録する

兄弟の切替は名前をタップ

保存状態 下書き 公開

下書き : 園には届かず、保存のみ
されている状態


公開 : 園へ連絡帳が
公開されている状態



困ったら…

お問い合わせ先

◎連絡帳保護者用サイト内

左上の  から ⇨ ⇨ ⇨



お問い合わせ

◎メールでのお問合せ

メールアドレス：parents@etm.co.jp

＼ お問い合わせに関するお願い /



- ① 必ず、施設名（保育園名）・氏名・連絡先（電話番号）を記載して下さい。
- ② アカウント IDが不明な場合は、園へお問い合わせ下さい。
- ③ パスワード再発行・再設定に関するご依頼は、基本的に受け付けていません。連絡帳サイト内の再設定から行ってください。（p.9）
- ④ スマートフォン等で返信メールを受け取れるよう“parents@etm.co.jp” の許可設定をして下さい。

※許可設定方法に関しては、ご利用いただいているキャリアにご確認下さい。



パスワード再設定について



SIGN IN

アカウント

ID

パスワード

パスワード

① パスワードの再設定

ログイン

パスワードの再設定に関しては
ご自身での作業をお願いいたします。

② RESET

メールアドレス宛にパスワード再設定のメールが届きます

アカウント

メールアドレス

送信する

1. ログイン画面の★「パスワードの再設定」をタップ



2. 「RESET」が開いたら、
登録されているアカウント（ID）とメールアドレスを入力



3. 送信後メールアドレス宛にパスワード再設定のメールが届きます



4. 届いたリンクより再設定をお願いします





 うえぶさくら

