

入退室の打刻までの流れ(タッチパネル打刻の場合)

事前準備 ① (児童台帳への登録)



① 児童台帳へ児童の情報を登録する
【ページ】児童台帳>児童台帳

名前を登録をする

利用開始日を登録する

所属クラスを登録する

完了

事前準備 ② (タブレットの準備)

② タブレットに合った入退室画面を準備する
「アプリ版」もしくは「Webブラウザ版」の準備

タブレットはどちらのタイプ？

Apple社のiPad

入退室アプリをApp Store
からインストールし起動する



その他のタブレット
(Windows や Android)

インターネットブラウザで
入退室のURLにアクセスする



③ ログインする

※うえぶさくら上で作成したアカウントが必要です



④ 打刻についての設定を行う

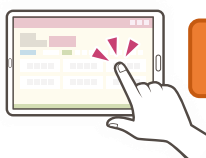
「モード選択」や「入退室設定」を適宜設定します

⑤ タブレットを入り口や玄関に設置する

直射日光や、雨、寒暖差の影響を受ける場所は避けます

完了

■ 保護者側での操作 (画面タッチで打刻)



⑥ タッチして打刻をする

※以下の操作は「アプリ」でも「Webページ」でも同じです

完了