

ハサミやカッターナイフで切り取ってご使用ください。

※ 刃物の扱いには十分ご注意ください。

▼ カメラが左側にある場合

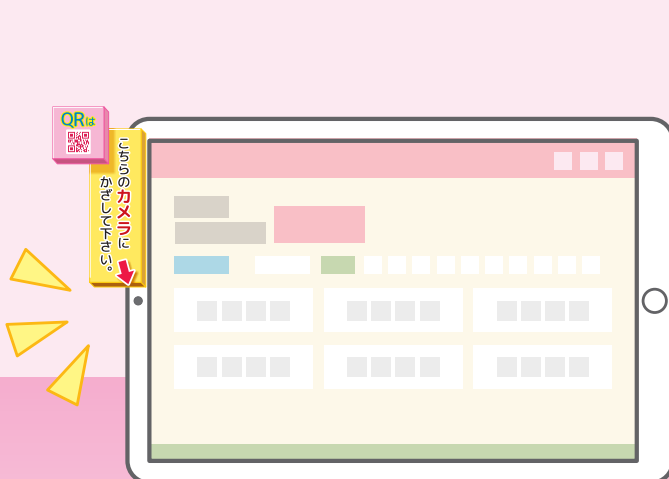
▼ カメラが上部にある場合（iPad 第10世代等）



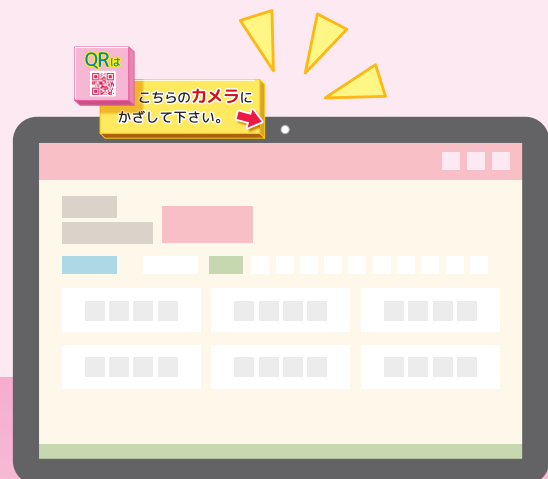
## 使い方

矢印の先が、タブレットのカメラの位置を指し示すように、タブレットのベゼル（額縁）部に固定してご利用ください。

※ 固定する際は、タブレット本体に跡が残らない様、マスキングテープなどの剥がしやすい物をご利用ください。



▲ カメラが左側にある場合



▲ カメラが上部にある場合（iPad 第10世代等）

ハサミやカッターナイフで切り取ってご使用ください。

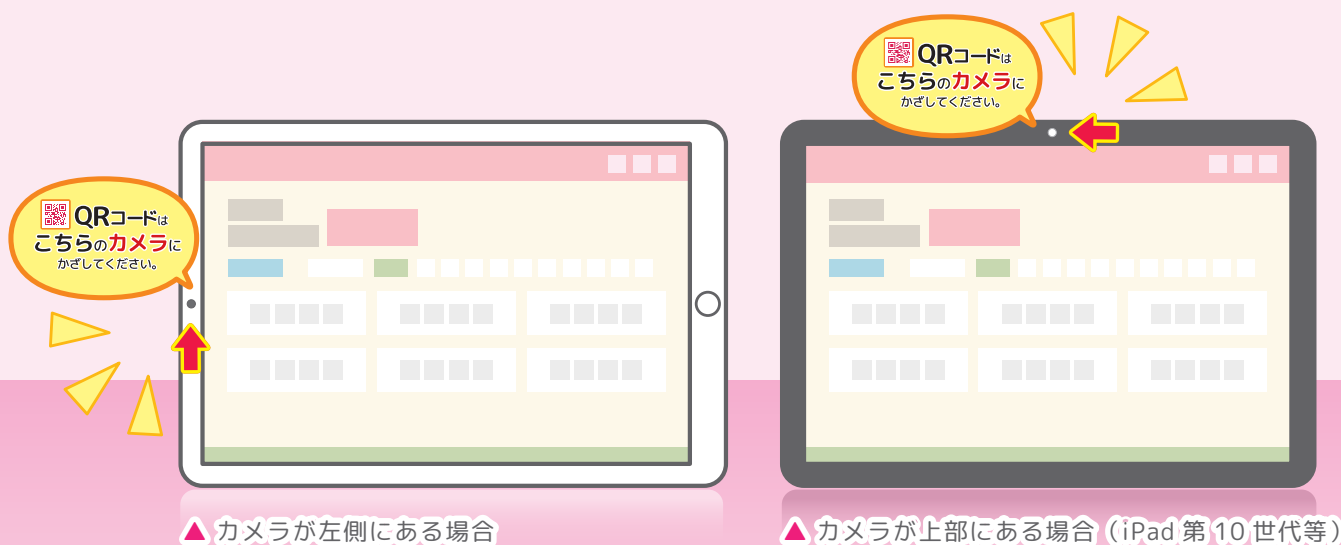
※ 刃物の扱いには十分ご注意ください。



## 使い方

矢印の先が、タブレットのカメラの位置を指し示すように、タブレットのベゼル（額縁）部に固定してご利用ください。

※ 固定する際は、タブレット本体に跡が残らない様、マスキングテープなどの剥がしやすい物をご利用ください。



## 画面タッチの注意 案内

ハサミやカッターナイフで切り取ってご使用ください。

※ 刃物の扱いには十分ご注意ください。



**画面タッチ** は、**保護者が操作** をお願いします。

## 使い方

タブレット下部のベゼル（額縁）部に固定してご利用ください。

※ 固定する際は、タブレット本体に跡が残らない様、マスキングテープなどの剥がしやすい物をご利用ください。



## ICカードリーダー位置 案内

ハサミやカッターナイフで切り取ってご使用ください。

※ 刃物の扱いには十分ご注意ください。

### 底面部 A

(底面部 B と重ねる)



カードリーダーへ  
タッチしてください

こちらの





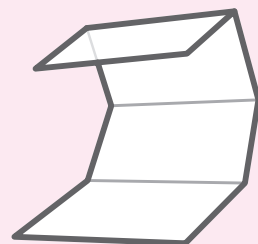
(底面部 A と重ねる)

底面部 B

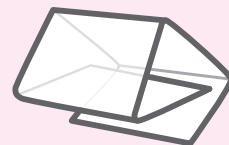
## 使い方

黒い実線に沿って用紙を切り取り  
グレーの点線で山折りにします。

- キリトリ線→ 
- ヤマオリ線→ 



「底面部 A」と「底面部 B」が  
重なるように、三角形の筒を  
作ります。



ノリやテープで固定して完成です。

