

当施設では

スマートフォンを活用して

業務を効率化しています。



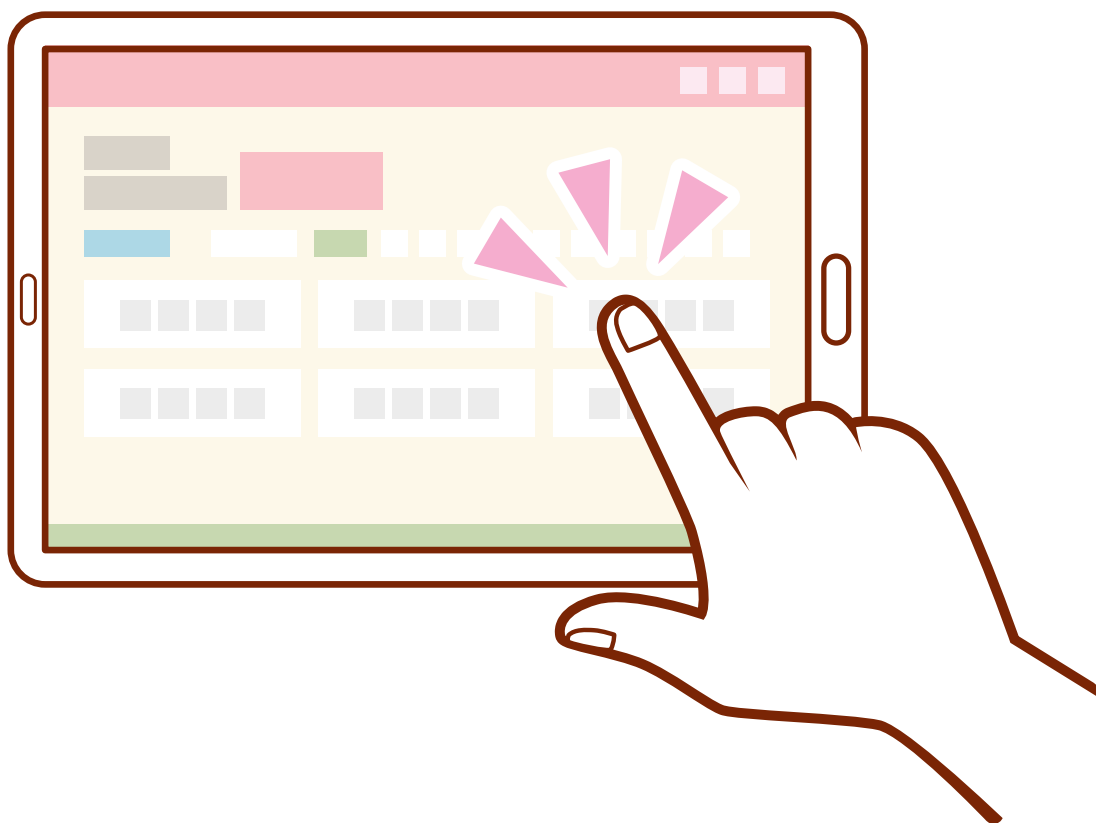
「お子様と向き合う時間を確保するため」

「保護者様とスムーズな連携を図るため」

ご理解とご協力を、お願い致します。

登園時や降園時の時刻の登録について

タッチ忘れて
いませんか？

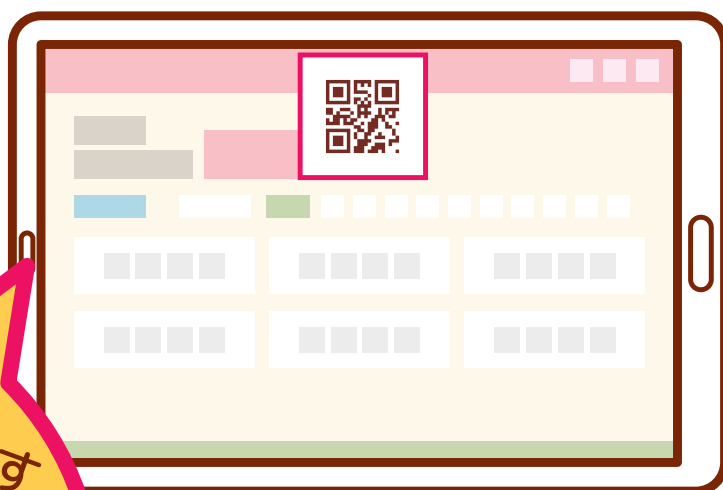


(誤タッチにお気づきの場合は、
職員までお声がけくださいませ。)

登園時や降園時の時刻の登録について

QRコードで
時刻登録

忘れて
いませんか？



カメラにかざす



(うまく登録ができない場合は、
職員までお声がけくださいませ。)

登園時や降園時の時刻の登録について

カードで
タッチ

忘れて
いませんか？



(うまく登録ができない場合は、
職員までお声がけくださいませ。)

新型コロナウイルス感染拡大防止の為に

手指の

消毒に



ご協力を
お願い致します。